



**Vor Frue  
lokalråd**

**GRØNT  
OMSTILLINGS  
FORBUND  
ROSKILDE**

# **Borgermøde i Vor Frue Sogn & Generalforsamling i Vor Frue Lokalråd**

# Dagsorden

18:30 Velkomst & Generalforsamling i Vor Frue Lokalråd

18:50 Præsentation af Seniorbofællesskab i Vor Frue

Ejendomsudvikler Thomas Erringsø præsenterer idéen om et seniorbofællesskab i Vor Frue. Der vil være mulighed for at melde sig til en følgegruppe.

19:05 Afsøgning af muligheder for fælles varmeløsning

Jesper Grarup fra Grønt Omstillingsforbund præsenterer resultaterne af en screening af mulige alternativer til naturgas.

19:25 Lejre lokalvarme - fælles varmforsyning i Gevninge

Formand for Lejre Lokalvarme A.m.ba. Preben Hjulgaard orienterer om organiseringen af lokalvarme og giver en status for projektet

19:40 Energistyrelsens Rådgivningstjeneste v/Bjarke Spliid Hansen

Hvad er varmepumper (Luft-luft, Luft-vand, Jordvarme)?

Hvad skal man være opmærksom på ved køb af varmepumper?

Hvilke tilskudsmuligheder er til opsætning af varmepumper?

Energirenovering, både el og varme - hvad betaler sig bedst at gøre og hvem kan få tilskud?

Afkobling fra gasnettet: Hvad koster afkobling? Tilskud til gebyrfri afkobling?

20:00 Er der lokale muligheder for hjælp til energitjek og -renovering?

Jeanette Andersen fra Erhvervsforum fortæller om mulighederne hos Grøn Puls

20:20 Energi-messe v/varmepumpeleverandører og installatører





# Thomas Erringsø

Bor i Svogerslev

Ejendomsudvikler

Specialiseret i seniorbofællesskaber

+500 boliger + friplejehjem under udvikling

Kandidat ved kommunalvalg 2025



Det handler om passende bolig og om at forebygge ensomhed





# Vi bliver flere ældre

- I 2040 vil være 4. dansker være over 60 år
- Ny efterspørgsel presser allerede nu boligmarkedet
- Der mangler generelt seniorvenlige boliger
- Med alderdommen følger risiko for ensomhed
- Seniorbolig + Fællesskab = Seniorbofællesskab





# Realdanias fokus sætter fart i udvikling

- Første seniorbofællesskab stiftes i 1987 i København
- I 2016 var der 4.200 boliger i seniorbofællesskaber – men 80.000 interesserede
- Realdania iværksætter ”Rum og fællesskaber for ældre”
- Målsætning: Reducere ensomhed / skabe øget livskvalitet
- Bidrager med støtte til 11 seniorbofællesskaber
- I 2022 var der 11.000 boliger i seniorbofællesskaber (opført eller planlagt).
- Hver 4. dansker i alderen 50-75 år er reelt interesseret i at bo i seniorbofællesskab (2022 COWI rapport)

---

## Hvad er et seniorbofællesskab?

---

Hvem bor i seniorbofællesskaber?

Alderskrav?

Hjemmeboende børn?

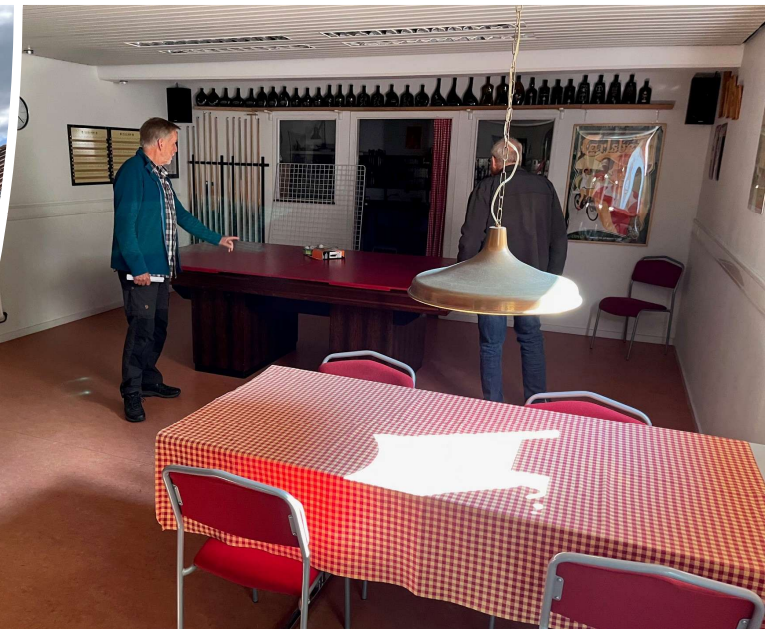
Er fællesskaber frivillige?





# A/B Kongehøjen i Svogerslev

- Opført i 2001
- 1-plans rækkehuse 85 m<sup>2</sup>, 97 m<sup>2</sup> og 111 m<sup>2</sup>
- Små haver / terrasser
- Andelsboliger
- Vedligeholdelsesvenligt
- Rummeligt fællehus
- Parkering trukket væk fra boliger
- 34 boliger / **grund 20.953 m<sup>2</sup> / 18% bebyggelse**
- + 50 år
- Ingen venteliste







Balancen, Ry – Tegnet af Vandkunsten for PensionDanmark





300 m<sup>2</sup> fælleshus fordel i:

- Det store fælleshus
- Værksted / Atelier
- Gæsteværelser / Kontor
- Orangeri





# Balancen

- Opført i 2021
- 1-plans rækkehuse (55 m<sup>2</sup>, 75 m<sup>2</sup> og 100 m<sup>2</sup>)
- Små haver / terrasser
- lejeboliger
- Facader i træ / tegl
- Parkeringsområde
- 33 boliger / grund **14.115 m<sup>2</sup> / 21 % bebyggelse**
- + 50 år
- Inddragelsesproces – hvordan får vi en god hverdag og hvad vil vi være fælles om?





# Det synes beboerne i seniorbofællesskab

79 % flyttede mindre end 10 km fra parcelhuset til seniorbofællesskabet.

87 % flyttede i seniorbofællesskab for at reducere risiko for ensomhed

97 % deltager enten ofte eller sjældent i fællesspisninger arrangeret i seniorbofællesskabet

53 % deltager i fælles motions aktiviteter

98 % er trygge ved at bo i seniorbofællesskabet

70 % oplever at have et stærkt netværk i seniorbofællesskabet

90 % føler sig enten sjældent eller aldrig overvåget af naboen

91 % oplever ingen problemer med overholdelse af vedtægter og husorden

91 % oplever ingen klikedannelse

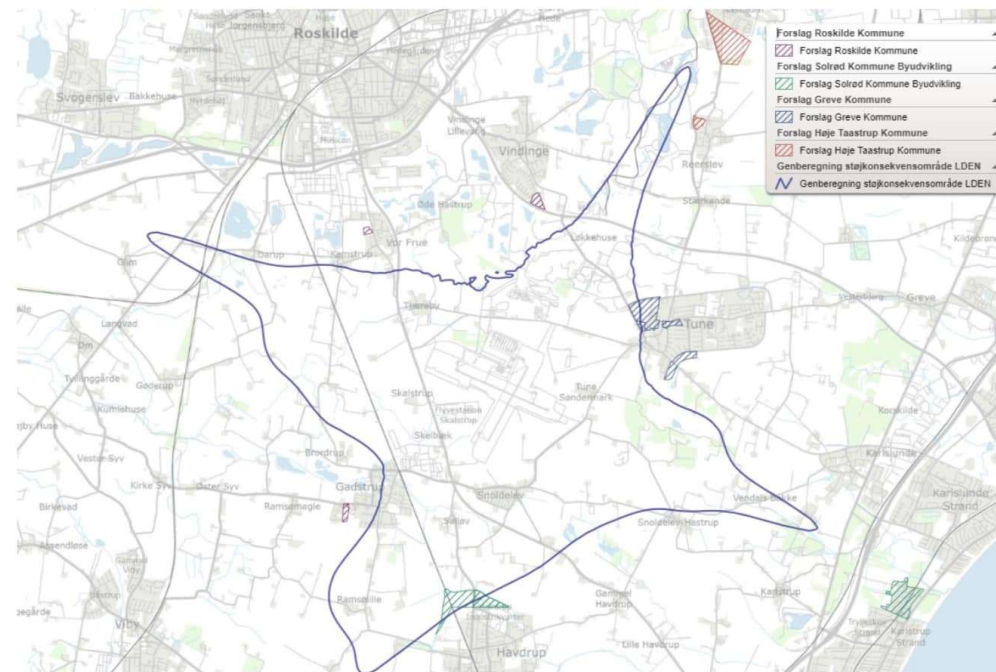
93 % oplever forbedret livskvalitet efter at være flyttet i seniorbofællesskab

95 % er enten tilfreds eller meget tilfreds med at bo i seniorbofællesskab

Kilde: Antropolog Max Petersen for Realdania

# Udvikling i Vor Frue bremset af regler for støjzonen

Men lys forude.....



## Kort 4:

CPH's udkast til støjzone (støjkonsekvensområde) giver mulighed for, at kommunerne med to undtagelser kan planlægge for de byudviklingsønsker, som de har fremsendt til Plan- og Landdistriktsstyrelsen sommeren 2024. De to undtagelser er den vestligste del af et område i Tune (Greve Kommune) og størstedelen af et område ved Havdrup (Solrød Kommune).



Seniorbofællesskab  
og parcelhusgrunde  
Vor Frue Hovedgade





**Mulighed for indflydelse og forventningsafstemning**

Udfyld  
Spørgeskema

---





# Dagsorden

18:30 **Velkomst & Generalforsamling i Vor Frue Lokalråd**

18:50 **Præsentation af Seniorbofællesskab i Vor Frue**

Ejendomsudvikler Thomas Erringsø præsenterer idéen om et seniorbofællesskab i Vor Frue. Der vil være mulighed for at melde sig til en følgegruppe.

19:05 **Afsøgning af muligheder for fælles varmeløsning**

Jesper Grarup fra Grønt Omstillingsforbund præsenterer resultaterne af en screening af mulige alternativer til naturgas.

19:25 **Lejre lokalvarme - fælles varmeforsyning i Gevninge**

Formand for Lejre Lokalvarme A.m.ba. Preben Hjulgaard orienterer om organiseringen af lokalvarme og giver en status for projektet

19:40 **Energistyrelsens Rådgivningstjeneste v/Bjarke Spliid Hansen**

Hvad er varmepumper (Luft-luft, Luft-vand, Jordvarme)?

Hvad skal man være opmærksom på ved køb af varmepumper?

Hvilke tilskudsmuligheder er til opsætning af varmepumper?

Energirecovering, både el og varme - hvad betaler sig bedst at gøre og hvem kan få tilskud?

Afkobling fra gasnettet: Hvad koster afkobling? Tilskud til gebyrfri afkobling?

20:00 **Er der lokale muligheder for hjælp til energitjek og -reovering?**

Jeanette Andersen fra Erhvervsforum fortæller om mulighederne hos Grøn Puls

20:20 **Energi-messe v/varmepumpeleverandører og installatører**

# Program for borgermødet - februar **sidste år**

- 18:30 - 18:40 **Velkomst** fra Vor Frue lokalråd og Grønt Omstillingsforbund Roskilde - herunder hovedtræk i kommunens varmeforsyningsplan
- 18:40 - 19:30 **Termonet - hvad er det og hvordan organiseres etableringen?** - eksempler fra landsbyer i DK - Jens Andersen, Gate 21  
Fokus på forskel mellem termonet og individuelle varmepumper - teknisk og økonomisk  
Hvor er der etablering af Termonet i gang? Eksempler fra fælles anlæg etableret i nybyggeri og i ældre huse - drift og organisering (Jyllinge, Tune, Skjoldbjerg, Værløse)  
Hvordan har Høje Taastrup Forsyning A/S kunnet etablere kold fjernvarme i Vridsløsemagle
- 19:30 -19:45 **Roskilde Solenergi** - opdatering om projektansøgning til kommunen  
Henrik Kamp Justesen, Velas Energy og Regnar Nymann Rasmussen, Hahnøj I/S
- 19:45 - 20:15 **Energifællesskaber - hvad er energifællesskaber og hvordan organiseres de?** - Ulrik Jørgensen, forsker og rådgiver  
Fokus på integration af produktion af vedvarende energi med forbrug i individuelle boliger og med forbrug til fælles varmeproduktion - muligheder og begrænsninger.  
Eksempler på etablerede energifællesskaber.
- 20:15 - 20:30 **Opsamling - kaffe og kage**  
Mulighed for at netværke med eksperterne og naboer.
- 20:30 - 21:00 **Generalforsamling** i Vor Frue lokalråd Annette Post og Søren Egemar Knudsen



# Hvad gør I nu?

- Dan en lokal arbejdsgruppe
- Få hjælp fra kommunen og "Rejsehold for lokal fællesvarme i Region Sjælland"
- Indgå aftale med rådgiver om varmescreening
- Informere lokale om resultaterne af screeningen
- Hvis det giver mening at arbejde videre, så indsamle interesselikende givelser





# Vi aftalte efter 1. møde med lokalråd og oldermænd

- Grønt Omstillingsforbund sender slides, notat fra kammeradvokaten, flyer screeningsprocessen og termonet
- Lokalråd og oldermænd forholder sig til flyer og omdeler
- Gruppen vil gerne mødes med Gate 21 for at få mere information om
  - hvordan et anlæg skal skrues sammen - hvor stort et område kan dækkes og hvor langt må der være mellem tilsluttede husstande?
  - hvordan går det sammenlignelige projekter, fx Gevninge?
  - processen med an søge om screening for løsning og finansiering af evt. efterfølgende projektudvikling

# Flyer og notat fra kammeradvokat



Vor Frue lokalråd



GRØNT  
OMSTILLINGS  
FORBUND  
ROSKILDE

## OPFØLGNING PÅ BORGERMØDE OM FÆLLES VARMEFORSYNING

Vor Frue Lokalråd nedsatte på generalforsamlingen et Klima- og miljøudvalg, som sammen med oldermændene fra Øde Hastrup, Kamstrup, Darup og Tjørøby holdt møde med Grønt Omstillingsforbund. Målet med mødet var at finde ud af, hvordan vi kommer videre med at afdække muligheden for fælles varmforsyning.

Konklusionen på mødet blev, at vi besluttede at udsænde denne flyer for at orientere alle i Vor Frue sogn om vores planer: Vi mener, det er afgørende at få etableret et godt beslutningsgrundlag, som udgangspunkt for diskussionen af, om vi skal forsøge at etablere en fælles varmforsyning.

Der er to oplagte muligheder. Dels at bede Gate21 (som holdt oplæg på borgermødet) om at give os et realistisk billede af, hvilken løsning, der er mulig. Det er oplagt at Vor Frue i sig selv har en størrelse, som er egnet til fx Termonet, men i hvilken udstrækning kan de omliggende landsbyer tænkes ind i en løsning? Gate21 er del af Rejsehold for lokal fællesvarme i Region Sjælland og vi er ved at undersøge, om vi har mulighed for at trække på dem, som led i deres rejseholdsaktivitet.

Når vi forhåbentligt er blevet klædt på af Gate 21, er den næste oplagte mulighed at søge Roskilde kommune om tilskud til at få foretaget en egentlig screening for en fælles varmeløsning.

## HVAD INDEHOLDER EN SCREENING?

- Kortlægning af de bruger- og selskabsøkonomiske omkostninger ved etablering og drift af et termonet eller andre alternativer
- Kortlægning af nuværende energiforbrug og opvarmingskilder
- Arealkortlægning - 83-beskyttet natur, IV-arter, fredede områder, kirkebygninger og vandforsyning mm.
- Kortlægning af hovedledningsnet, stikledninger, alternative varmekilder og ca. antal lodrette borer eller pladsbehov til vandret jordvarmenet

## HVORDAN FINANSIERES SCREENINGEN?

En screening kan typisk foretages for omkring 25.000 kr. (som de 8 screeninger, der er lavet i Lejre kommune). Vi kan søge kommunen om tilskud på 25.000 kr., men skal selv finansiere 25% af konsulentomkostningen. Grønt Omstillingsforbund er indstillet på at støtte med egenfinansieringen.

## OPFØLGNING PÅ ROSKILDE SOLENERGI

Roskilde byråd har på møde i maj måned besluttet at projektet er godkendt til udarbejdelse af lokalplan. Lokalplanen indbefatter borgermøde og høringsrunde og tager antageligt mellem 1 og 2 år at færdiggøre.

## HVAD MED ENERGI-FÆLLESSKAB SOM DEL AF LØSNINGEN?

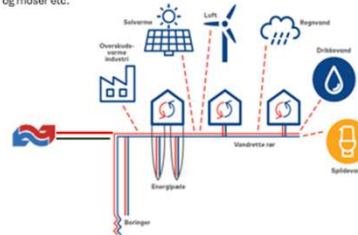
Nå screeningen har etableret grundlag for beslutning, er det oplagt at en eventuel beslutning om etablering af fælles varmforsyning også inkluderer diskussion af fælles produktion og brug af vedvarende energi, både til varmforsyning og til de enkelte boliger.

## SPØRGSMÅL OG EVT. TILBAGEMELDING

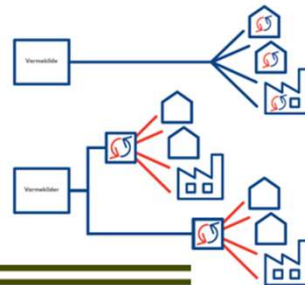
Kontakt venligst formanden for Vor Frue lokalråd, Søren Egemar Knudsen, 60 73 64 51 eller egemar.knudsen@gmail.com

## HVAD ER TERMONET?

Termonet eller kold fjernvarme er et fælles jordvarmesystem, der cirkulerer relativt kold vand, typisk 8 oC. I de fleste løsninger forsøges det at integrere andre varmekilder i forsyningen som fx geotermisk varme, overskudsvarme, varme fra spildevand og moser etc.



Kendetegnet er, at det hovedsageligt er uisolerede vandrør, der anvendes til Termonet (de blå rør i illustrationen herunder af 2 forskellige typer af Termonet. Øverst med varmepumpe i de enkelte boliger, nederst ses decentrale varmepumper, som forsyner flere bygninger).



Poul Schmith

12. MARTS 2024  
4032111 JNOIATAB

## Opfølgning til notat om de juridiske rammer for etablering af termonet

### 1. INDLEDNING OG KONKLUSION

I notat af 21. december 2023 om de juridiske rammer for etablering af termonet vurderede vi bl.a., at

*"Det fremgår ikke klart af hverken varmforsyningslovens ordlyd eller forarbejder, om termonet kan anses som et kollektivt varmforsyningsanlæg i varmforsyningslovens forstand, og Energistyrelsen har gennem årene haft forskellige vurderinger af spørgsmålet."*

*Lige nu pågår en politisk proces med henblik på at beslutte, hvordan reguleringen af termonet bedst håndteres i lovgivningen, herunder om termonet skal omfattes af varmforsyningsloven, fordi det må anses for et kollektivt varmforsyningsanlæg i varmforsyningslovens forstand. Det er forventningen, at en beslutning herom skal udmøntes i en ændring af varmforsyningsloven, så det klart fremgår af loven, om termonet er et kollektivt varmforsyningsanlæg."*

Som opfølgning på denne vurdering har Region Hovedstaden anmodet os om at vurdere, hvilke risici der for kommunerne henholdsvis et forbrugerejet A.M.B.A. (andelsforening med begrænset ansvar) er forbundet med, at kommuner har stillet kommunegaranti og lånefinansiering hos Kommunekredit for et forbrugerejet A.M.B.A., som ønsker at etablere termonet.

Vores vurdering heraf tager udgangspunkt i et scenarie, hvor det efter meddelelse af kommunegaranti og lånefinansiering politisk besluttet, at termonet ikke skal omfattes af varmforsyningsloven.

Det er sammenfattende vores konklusion, at:

#### Risiko for kommunen

- En kommunalt meddelt garanti til finansiering af termonet vil være forpligtende for kommunen, medmindre kommunen har taget et udtrykkeligt forbehold for udfaldet af de politiske drøftelser af, om termonet skal anses som et kollektivt varmforsyningsanlæg i varmforsyningslovens forstand.



# Game changer fra Energistyrelsen?

- <https://ens.dk/media/2275/download>



Energistyrelsen

Kontorfdeling  
Varme og affald

Dato  
07-05-2024

J nr. 2023-6308

## Supplerende vejledende udtalelse – garantistillelse for termonet projekter

Energistyrelsen fremkom [senest] i juni 2022 med en vejledende udtalelse om, at termonet efter Energistyrelsens vurdering ikke kan anses for at være kollektive varmforsyningsanlæg i varmforsyningslovens forstand. Kollektive varmforsyningsanlæg er defineret i § 2 i varmforsyningsloven.

Energistyrelsen vurderede på den baggrund videre, at kommuner ikke kan varetage virksomhed, der driver termonet. Private aktører kan varetage virksomhed med termonet uden kommunalbestyrelsens forudgående projektgodkendelse efter varmforsyningsloven.

Termonet er en jordvarmeledning, hvor varmen produceres med en jordvarmepumpe i hver tilsluttet bygning, ligesom ved individuel jordvarme, men hvor de enkelte varmepumper er tilsluttet jordslanger via et fælles røret.

Energistyrelsens vejledende udtalelse forholdt sig ikke til kommuners mulighed for at stille garanti. Som følge af en øget opmærksomhed, ikke mindst i medierne, på termonetprojekter og kommunernes rolle, har Energistyrelsen fundet grundlag til at udtale sig herom. Energistyrelsen bemærker, at Energistyrelsens udtalelser alene har vejledende karakter og ikke er juridisk bindende.

### Den kommunale garantistillelse

Kommunernes hjemmel til at stille kommunal garanti for kollektive varmforsyningsanlægs låneoptagelse til anlægsinvesteringer og driftsaktiviteter er reguleret i § 2 d<sup>1</sup> i varmforsyningsloven.

Kommuner kan stille garanti for deres egne varmforsyningsvirksomheder og for andre virksomheder, som kommunen ikke selv ejer, når disse virksomheder udøver aktiviteter, som kommunen selv lovligt vil kunne varetage. Kommuner kan med visse undtagelser stille garanti for låneoptagelse til finansiering af anlægsinvesteringer eller driftsaktiviteter i en virksomhed, som nævnt i bestemmelsen i § 2 b. Det drejer sig

<sup>1</sup> Bestemmelsen i § 2 e regulerer muligheden for garanti for låneoptagelse til finansiering af anlægsinvesteringer eller driftsaktiviteter i en virksomhed, der driver kraft-varme-anlæg med en effekt over 25 MW, som er omfattet af lov om elforsyning. Bestemmelsen er derfor ikke relevant i denne sammenhæng.

Energistyrelsen

Carsten Niebuhrs Gade 43  
1577 København V

Niels Bohrs Vej 8  
6700 Esbjerg

T: +45 3362 6700  
E: ens@ens.dk

www.ens.dk

# Over til Gate 21...

**GATE  
21**



- Projektleder, energiomstilling
- Gate 21 er et partnerskab for kommuner, regioner, virksomheder og vidensinstitutioner, der sammen skal sikre klimahandling
- Gate 21 samler efterspørgslen, løsningerne og viden i udviklingsprojekter
- Gate 21 blev etableret i 2009 samme år som COP15 i København



# Analyse fra Gare21

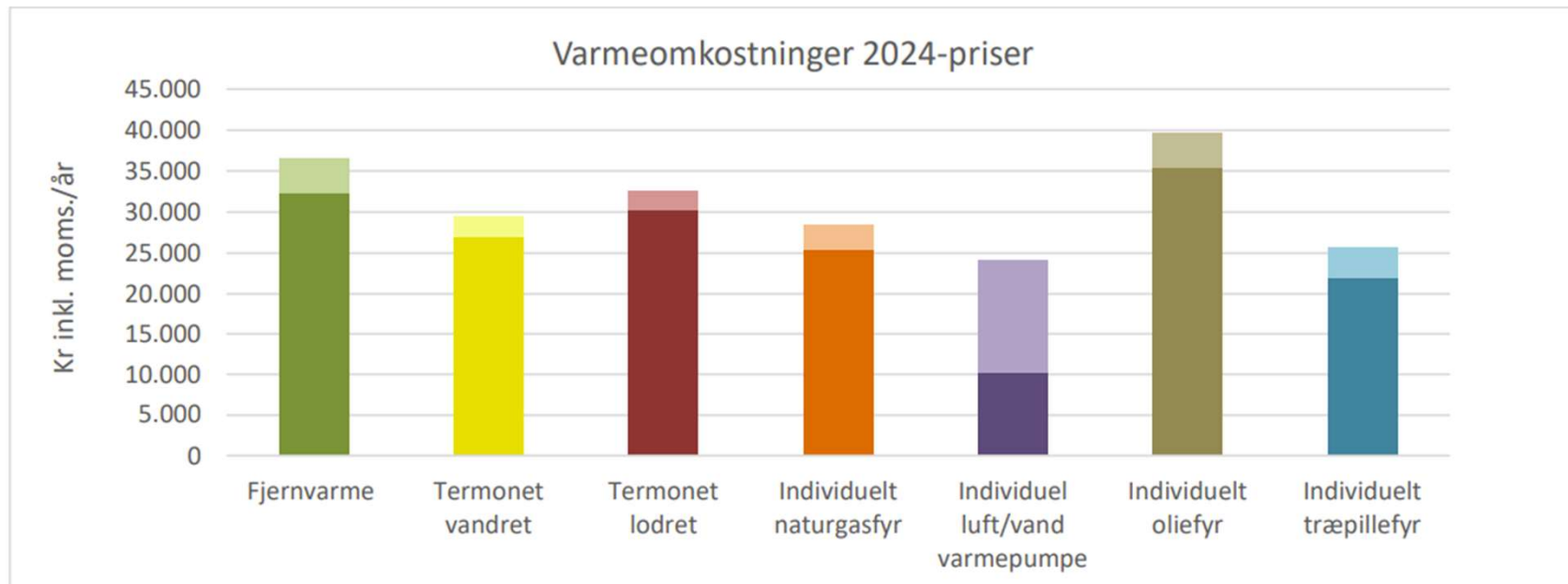
- Den overordnede konklusion på analyserne er, at det ikke er billigere at etablere en kollektiv varmeløsning i forhold til individuelle varmepumper i nogen af landsbyerne.
- Der regnet med forskellige tilslutningsprocenter i byerne, da vi har fastsat nogle forudsætninger for, hvem man regner med, vil tilslutte sig
- Tilslutningsprocenterne (andel af husstande i forhold til det samlede antal husstande i landsbyen) er som følger:
  - Vor Frue 72 %
  - Tjæreby 55 %
  - Darup 58 %.

## Screening af varmeløsninger for Vor Frue (4000)

Omkostningerne angives for et standardhus på 130 kvm. med et varmebehov på 18,1 MWh/år

Vor Frue (4000)	BBR data			Renter	
	Behov [MWh/år]	Antal [Stk.]	Areal [m <sup>2</sup> ]		
Andet	0	0	0	- Kommunekredit	4,0%
Biomasse	20	1	114	- Banklån kollektive løsninger	5,0%
Elvarme og Varmepumper	108	6	855	- Privatlån	5,5%
Fjernvarme	0	0	0	<b>Arealbehov ved termonet</b>	
Naturgas	3.713	178	27.046	- Jordvarmeslanger vandret	3,3 ha
Olie	228	12	1.514	- Jordvarmeslanger lodret	1,1 ha
<b>TOTAL</b>	<b>4.068</b>	<b>197</b>	<b>29.529</b>		

**Table 1** - Data for varmeforbrug fra BBR



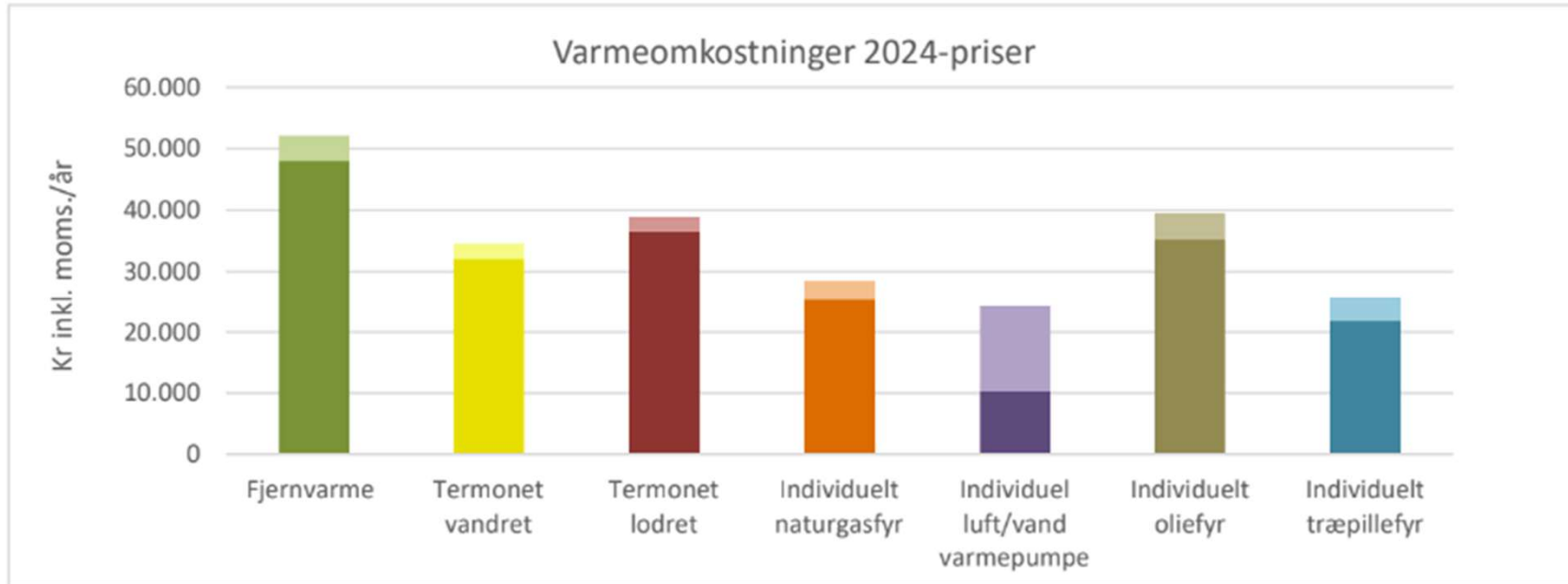


## Screening af varmeløsninger for Darup (4000)

Omkostningerne angives for et standardhus på 130 kvm. med et varmebehov på 18,1 MWh/år

Darup (4000)	BBR data			Renter	
	Behov [MWh/år]	Antal [Stk.]	Areal [m <sup>2</sup> ]		
Andet	0	0	0	- Kommunekredit	4,0%
Biomasse	36	2	205	- Banklån kollektive løsninger	5,0%
Elvarme og Varmepumper	17	1	120	- Privatlån	5,5%
Fjernvarme	0	0	0	<b>Arealbehov ved termonet</b>	
Naturgas	0	0	0	- Jordvarmeslanger vandret	0,5 ha
Olie	534	15	3.065	- Jordvarmeslanger lodret	0,2 ha
<b>TOTAL</b>	<b>587</b>	<b>18</b>	<b>3.390</b>		

Tabel 1 - Data for varmeforbrug fra BBR

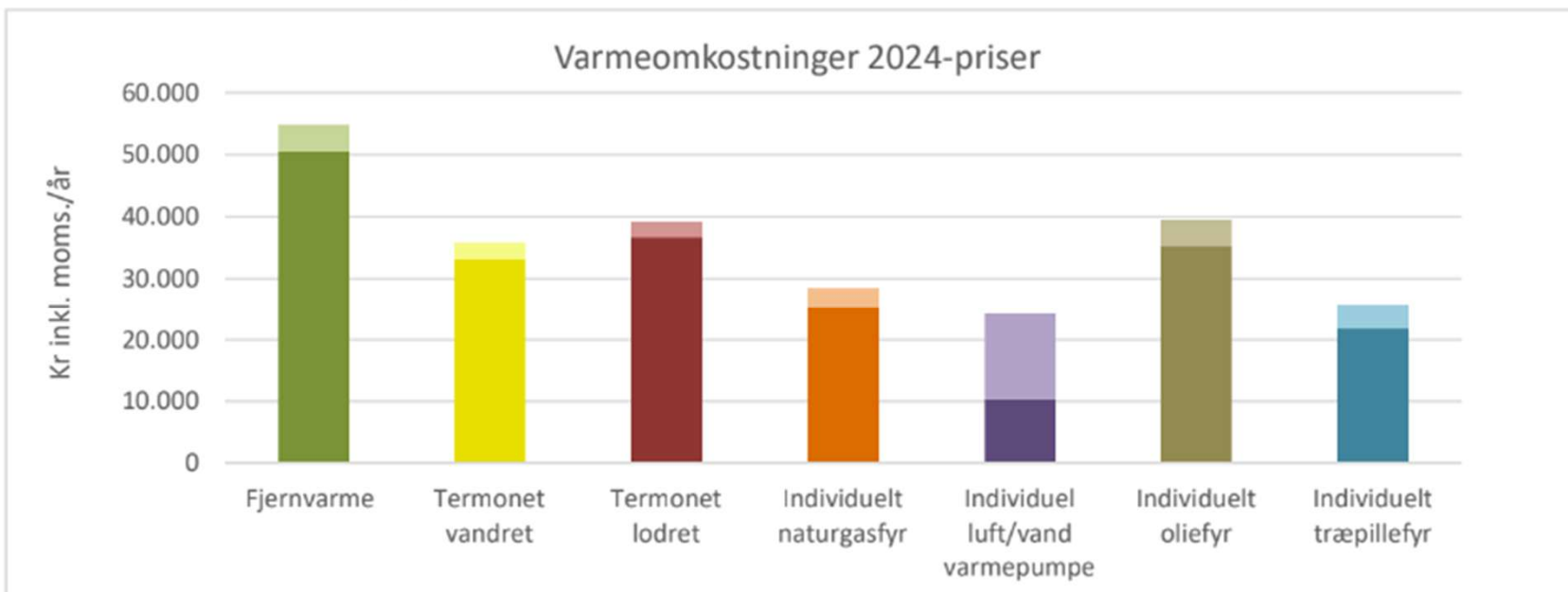


## Screening af varmeløsninger for Tjæreby (4000)

Omkostningerne angives for et standardhus på 130 kvm. med et varmebehov på 18,1 MWh/år

Tjæreby (4000)	BBR data			Renter
	Behov [MWh/år]	Antal [Stk.]	Areal [m <sup>2</sup> ]	
Andet	0	0	0	- Kommunekredit 4,0%
Biomasse	16	1	100	- Banklån kollektive løsninger 5,0%
Elvarme og Varmepumper	61	2	406	- Privatlån 5,5%
Fjernvarme	0	0	0	<b>Arealbehov ved termonet</b>
Naturgas	571	19	3.702	- Jordvarmeslanger vandret 0,5 ha
Olie	34	2	191	- Jordvarmeslanger lodret 0,2 ha
<b>TOTAL</b>	<b>681</b>	<b>23</b>	<b>4.399</b>	

Tabel 1 - Data for varmeforbrug fra BBR





# Kamstrup

- Gate21 forsøgte også at beregne for Kamstrup, men resultatet blev ikke retvisende på grund af industrien.
- Desuden ser det ikke ud til, at en kollektiv varmeløsning alene for Kamstrup giver økonomisk mening.

# Værktøj nu offentligt tilgængeligt!

- <https://varmeberegner.dk/>

Varmerplanlægger 2025 ✓ Opsummering **Input** Selskabsøkonomi Forudsætninger Fjernvarme lokalt net Termonet vandret Termonet lodret Individuelle løsninger

Vælg by fra rulle-menu

Vor Frue (4000)

Område	BBR - april 2024			Tilslutningsgrad	Område i beregning		
	Behov (MWh/år)	Antal	Areal (m2)	%	Behov (MWh/år)	Antal	Areal (m2)
Andet	0	0	0	0%	0	0	0
Biomasse	67	3	390	50%	34	2	195
Elvarme	93	6	675	0%	0	0	0
Varmepumpe	1.030	56	8.142	15%	155	8	1.221
Fjernvarme	0	0	0	0%	0	0	0
Naturgas	4.088	196	29.812	90%	3.679	176	26.831
Olie	230	12	1.543	90%	207	11	1.389
TOTAL	5.508	273	40.562	72%	4.074	197	29.636



# Dagsorden

**18:30** Velkomst & Generalforsamling i Vor Frue Lokalråd

**18:50** Præsentation af Seniorbofællesskab i Vor Frue

Ejendomsudvikler Thomas Erringsø præsenterer idéen om et seniorbofællesskab i Vor Frue. Der vil være mulighed for at melde sig til en følgegruppe.

**19:05** Afsøgning af muligheder for fælles varmeløsning

Jesper Grarup fra Grønt Omstillingsforbund præsenterer resultaterne af en screening af mulige alternativer til naturgas.

**19:25** Lejre lokalvarme - fælles varmforsyning i Gevninge

Formand for Lejre Lokalvarme A.m.ba. Preben Hjulgaard orienterer om organiseringen af lokalvarme og giver en status for projektet

**19:40** Energistyrelsens Rådgivningstjeneste v/Bjarke Spliid Hansen

Hvad er varmepumper (Luft-luft, Luft-vand, Jordvarme)?

Hvad skal man være opmærksom på ved køb af varmepumper?

Hvilke tilskudsmuligheder er til opsætning af varmepumper?

Energirenovering, både el og varme - hvad betaler sig bedst at gøre og hvem kan få tilskud?

Afkobling fra gasnettet: Hvad koster afkobling? Tilskud til gebyrfri afkobling?

**20:00** Er der lokale muligheder for hjælp til energitjek og -reovering?

Jeanette Andersen fra Erhvervsforum fortæller om mulighederne hos Grøn Puls

**20:20** Energi-messe v/varmepumpeleverandører og installatører

# TERMONET

## Lejre Lokalvarme – fælles varmeforsyning i Gevninge Organisering og status for projektet

v/Preben Hjulgaard



Lejre Lokalvarme A.m.b.a.



# Vejen ad hvilken ...

- Klimaaftale om grøn energi og varme 2022
- Lejre Kommune screeninger (3 og 8)
- Borgermøder april/maj 2023
- Varmegrupper (Kirke Såby, Kirke Hyllinge og Gevninge)



# Vejen ad hvilken ...

- Lejre Lokalvarme et samarbejde
- Penge til projektforslag – Landsbypuljen 2023
  - Ansøgning 3 x 150.000 kr.
  - Borgerinteresse over 50 – husstandsomdelt folder og interesseltemelding
  - Lodsejere
  - Etableret forening





# Vejen ad hvilken ...

- **Projektforslaget modtages marts 2024 (Norsyn-Sustain)**
  - Indkaldelse til stiftende generalforsamling 23. maj
  - Folder husstandsomdeles
  - Hjemmeside [www.lejrelokalvarme.dk](http://www.lejrelokalvarme.dk) går i luften
  - Interessetilkendegivelser
- **Lejre Lokalvarme A.m.b.a. stiftes**
  - Landsbypulje 2024 søges om midler til markedsføring og rådgivning – 100.000 kr. (bannere, annoncer, borgermøder, nyhedsbreve, rådgivere m.m.)
  - Landsbypulje 2024 søges om rammebevilling på 100.000 kr. til advokatbistand.



# Vejen ad hvilken ...

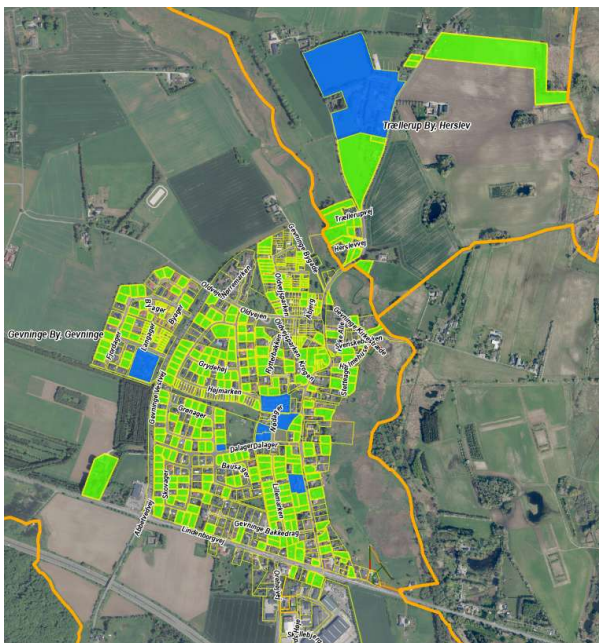
- **Kommunegaranti**
  - Oprindelig en forudsætning men !!!!!
    - Det hedder i et nyt stykke til §2 i loven, - at varmeforsyningsanlæg omfatter ikke anlæg, hvor energi i omgivelser udnyttes til decentral produktion af opvarmet vand med varmepumper i tilknytning til de enkelte bygninger.
- **Presse**
  - Opmærksom lokal presse (SN) men også DR har været på banen flere gange
- **Lejre kommune**
  - Opbakningen fra Lejre kommune har været formidabel.





# Status marts 2025

- Interessetilmeldingerne på kort og i tal



Tilmeldt forbrug i MWh/år	4386,295
Tilmeldt antal	306
Fuldt udbygget 100% forbrug	8600,000
Fuldt udbygget 100% antal	533
Lejre Kommune	1245,580
Samlet forbrug i % excl. Kommune	51,00
Samlet forbrug i % incl. Kommune	65,49
Antal potentielle varmebrugere	689



# Status marts 2025

- Samarbejdsaftale indgået med virksomheden Sustain
  - Sustain skal indenfor 6 måneder levere oplæg til aftaler om
    - Brugerøkonomi
    - Kundekontrakter
    - Byggekontrakter
    - Driftskontrakter
    - Finansieringsplan
  - Når disse ting er på plads kan vi
    - Indgå brugerkontrakter ca. august 2025
    - Påbegynde anlægsarbejdet ca. november 2025





# Termonet

- Lejre Lokalvarme A.m.b.a.'s termonetløsning udmærker sig blandt andet ved:
  - Lavt indskud pt. 25.000 kr.
  - Ingen overraskelser alt er med i aftalen. Fornyelser reparation m.m.m.
  - Varmeforsyningssikkerhed i anlægsperioden
  - Prismæssig særdeles konkurrencedygtig både på kort og på lang sigt.
  - Nedtager og bortskaffer dit nuværende varmeanlæg uden beregning
  - Installerer og indkører termonet som en del af aftalen.
  - Ved skift fra olie og gas til varmepumpe herunder termonet vil din ejendom stige med en energiklasse.



# Dagsorden

- 18:30 Velkomst & Generalforsamling i Vor Frue Lokalråd**
- 18:50 Præsentation af Seniorbofællesskab i Vor Frue**  
Ejendomsudvikler Thomas Erringsø præsenterer idéen om et seniorbofællesskab i Vor Frue. Der vil være mulighed for at melde sig til en følgegruppe.
- 19:05 Afsøgning af muligheder for fælles varmeløsning**  
Jesper Grarup fra Grønt Omstillingsforbund præsenterer resultaterne af en screening af mulige alternativer til naturgas.
- 19:25 Lejre lokalvarme - fælles varmeforsyning i Gevninge**  
Formand for Lejre Lokalvarme A.m.ba. Preben Hjulgaard orienterer om organiseringen af lokalvarme og giver en status for projektet
- 19:40 Energistyrelsens Rådgivningstjeneste v/Bjarke Spliid Hansen**  
Hvad er varmepumper (Luft-luft, Luft-vand, Jordvarme)?  
Hvad skal man være opmærksom på ved køb af varmepumper?  
Hvilke tilskudsmuligheder er til opsætning af varmepumper?  
Energirenovering, både el og varme - hvad betaler sig bedst at gøre og hvem kan få tilskud?  
Afkobling fra gasnettet: Hvad koster afkobling? Tilskud til gebyrfri afkobling?
- 20:00 Er der lokale muligheder for hjælp til energitjek og -renovering?**  
Jeanette Andersen fra Erhvervsforum fortæller om mulighederne hos Grøn Puls
- 20:20 Energi-messe v/varmepumpeleverandører og installatører**





SparEnergi  
Energistyrelsen

Roskilde Kommune  
Vor Frue den 5. marts 2025

# For boligejere med egen varmekilde





# Velkommen

- Bjarke S. Hansen
- Energirådgiver på vegne af SparEnergi v. Energistyrelsen

## **Dette webinar er til dig som**

- har egen varmekilde såsom oliefyr, gasfyr, biokedel eller elvarme
- overvejer at skifte varmekilde, men er uden for fjernvarmenettet
- Vil vide mere om støtteordninger





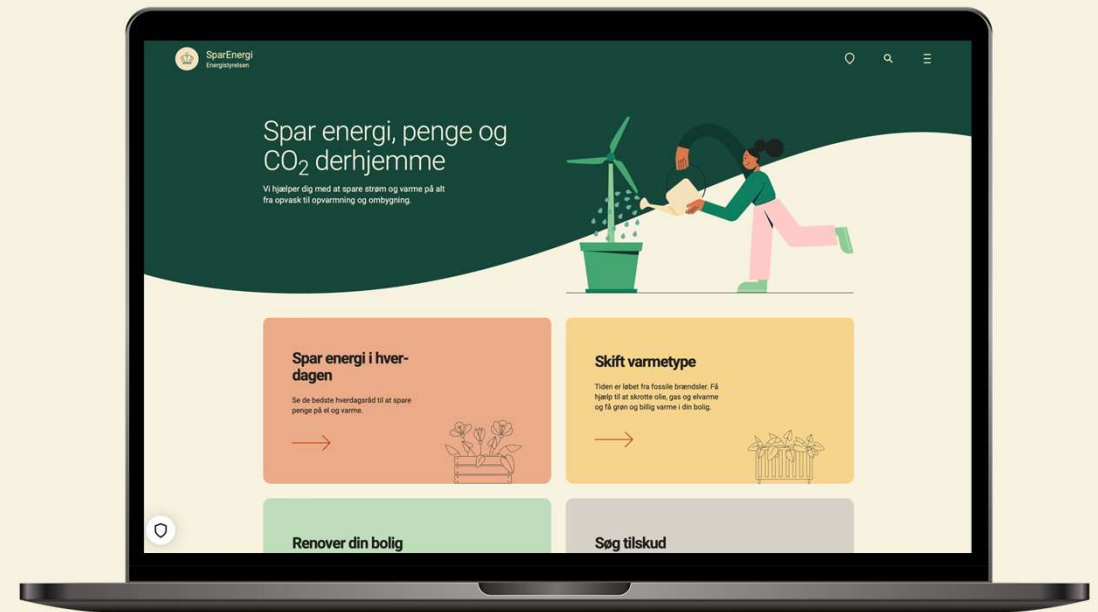
# Dagsorden

1. Overvej en ny varmeform
2. Vælg en god varmepumpe
3. Tilskudsmuligheder
4. Kom godt videre!



# SparEnergi hjælper dig godt fra start

- **SparEnergi** er Energistyrelsens website, der hjælper danskerne med at spare strøm og varme derhjemme.
- Vi tilbyder rådgivning om energirigtig adfærd, renovering og opvarmning.







SparEnergi  
Energistyrelsen

# Overvej en ny varmeform

... og spar penge på  
varmeregningen




# Indtast din adresse på SparEnergi og få et overblik

## Se, hvad du kan spare ved at skifte varmekilde

Find ud af, hvad du kan spare ved at skifte til en ny varmetype. Hvis du kan få fjernvarme, vil det fremgå blandt mulighederne. Vi indhenter bl.a. data fra BBR. Klik på linket, og indtast din adresse i feltet for at komme i gang.

Indtast din adresse

 Energivej 5 4321 Grønkøbing

Beregn

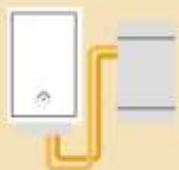


Hej! Jeg er chat

# Skift fra Gas til en af disse varmekilder



SparEnergi  
Energistyrelsen



## Jordvarme

Estimeret besparelse **11.400 kr./år**  
Estimeret investering **141.000 kr.**

[Vis detaljer](#) ▾

### Kræver

- > Vandbårne radiatorer el. gulvarme
- > Min. 300 m<sup>2</sup> grund

Find en godkendt VE-installatør her



## Luft til luft varmepumpe

Supplement, indtil du kan få fjernvarme

Luft til luft-varmepumpen kan supplere din eksisterende opvarmning, indtil du har mulighed for at skifte til fjernvarme.

Find en godkendt VE-installatør her

Eje



## Luft til vand-varmepumpe

Estimeret besparelse **10.400 kr./år**  
Estimeret investering **104.000 kr.**

[Vis detaljer](#) ▾

### Kræver

- > Vandbårne radiatorer el. gulvarme
- > Plads til udedel på grunden

**Bemærk:** Udedel kan støje

Find en godkendt VE-installatør her

Leje



## Luft til vand-varmepumpe

Estimeret besparelse **0 kr./år**  
Estimeret investering **0 kr.**

[Vis detaljer](#) ▾

### Kræver

- > Vandbårne radiatorer el. gulvarme
- > Plads til udedel på grunden

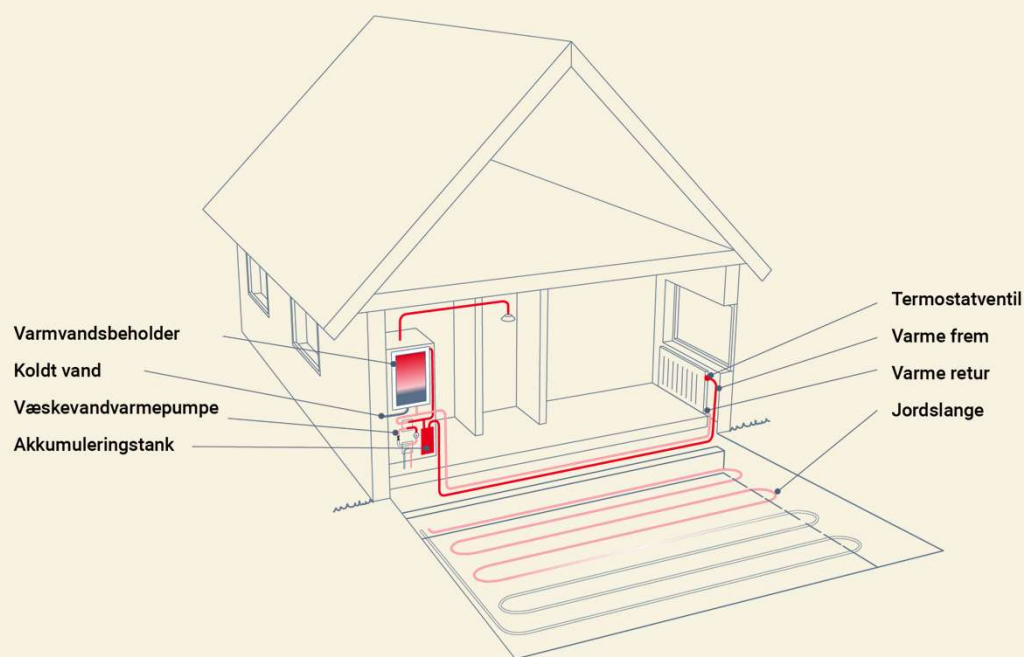
**Bemærk:** Prisen kan variere afhængig af leverandør og prismodel



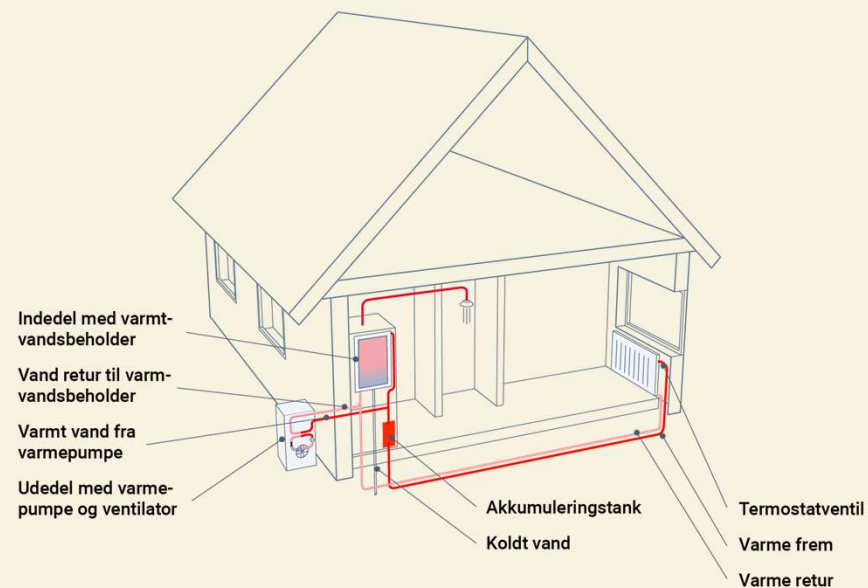
# To typer varmepumper

Sådan ser anlæggene ud

## Væske til vand (jordvarme)



## Luft til vand



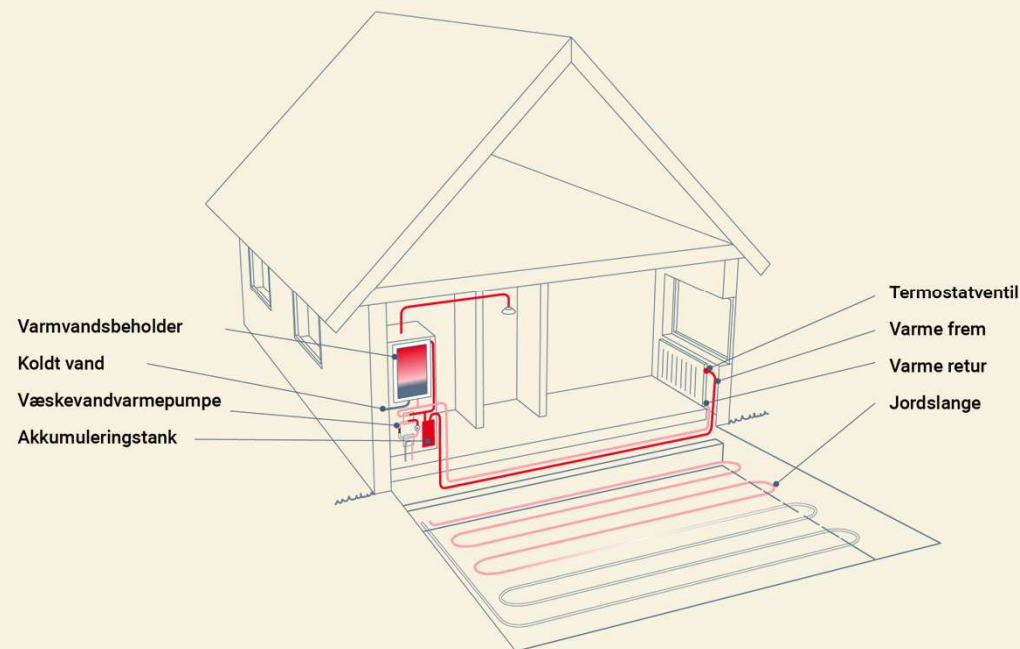
# Væske til vand-varmepumpe (Jordvarme)

## Fordele

- Ren og driftssikker løsning
- Kræver kun et minimum af vedligehold
- Effektiv i drift – mulig besparelse i forhold til andre former for opvarmning
- Ingen synlig udedel og dermed ingen støj
- Tilskudsberettiget gennem Varmepumpepuljen
- Kan installeres gennem abonnementstilbud (Skrotningsordningen)

## Ulemper

- Kræver plads til jordslanger
- Større investering
- Haven skal graves op



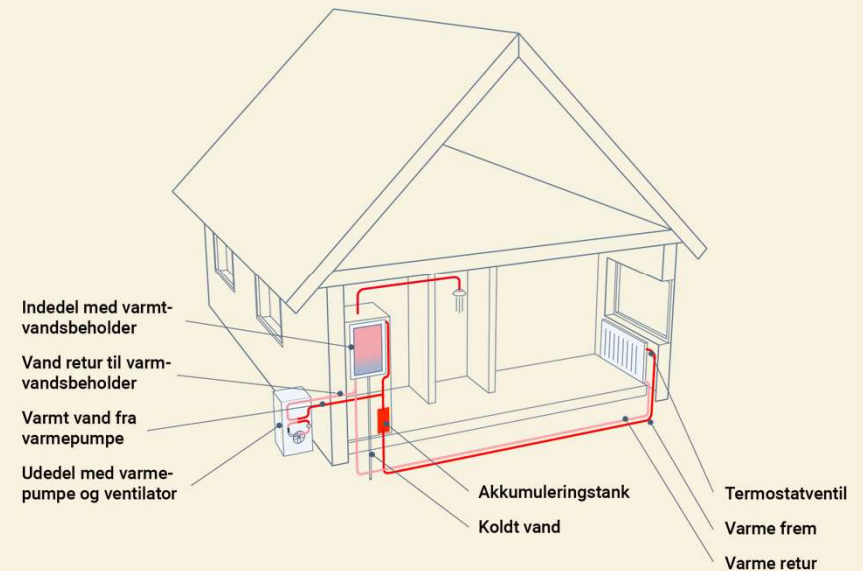
# Luft til vand-varmepumpe

## Fordele

- Ren og driftssikker løsning
- Kræver kun et minimum af vedligehold
- Effektiv i drift – mulig besparelse i forhold til andre former for opvarmning
- Tilskudsberettiget gennem Varmepumpepuljen
- Kan installeres gennem abonnementstilbud (Skrotningsordningen)

## Ulemper

- Kræver plads til udedel ved husmur
- En smule støj fra udedel







# Kombinationsløsninger

Hvis du har naturgasfyr, oliefyr, biokedel eller elvarme

Hvis du ikke er helt klar til at skifte din varmekilde ud, så overvej en kombinationsløsning i stedet.

På den måde kan du stadig spare penge på varmeregningen.

KOMBINER MED	BRUG TIL
Luft til luft-varmepumpe	Varme
Solvarme	Varmt vand (+ evt. supplerende varme)

# Luft til luft-varmepumpe som supplerende varme

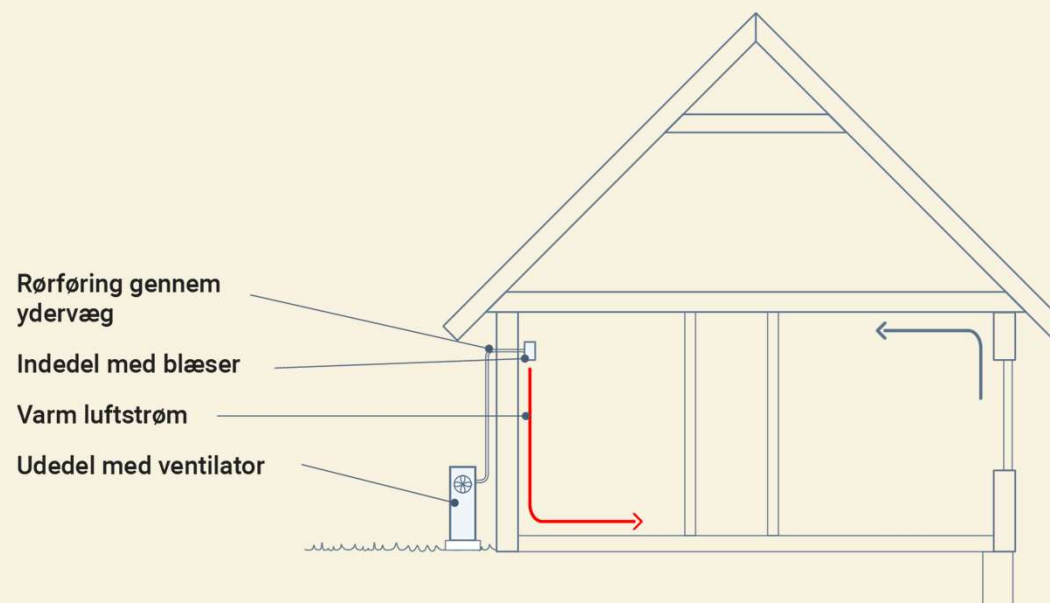
Overvej den, hvis du ønsker en varmepumpe som et supplement, eller hvis du har et mindre hus.

## FORDELE

- Kan typisk dække op til 70 % af dit varmeforbrug.
- Ren og driftssikker løsning
- Kræver kun et minimum af vedligeholdelse
- Billig i investering, installation og drift
- Især god til åben planlæsning og få rum

## ULEMPER

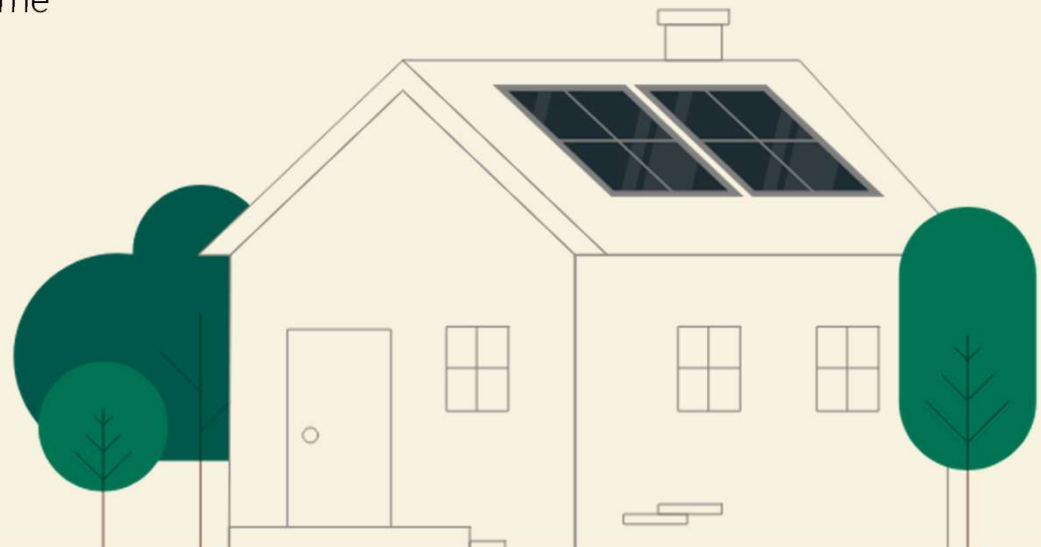
- Kan ikke opvarme brugsvand
- Kræver plads til udedel ved husmur
- En smule støj både fra udedel og indedel
- Ikke så velegnet til mange små rum





# Solvarme

- Giver dig mulighed for at slukke fyret om sommeren. Resten af året dækker solfangerne en del af dit varmebehov, men din regning går ikke i nul.
- Grøn og vedvarende energi
- Minimal vedligeholdelse
- Kan både opvarme dit brugsvand og bidrage til varme i boligen

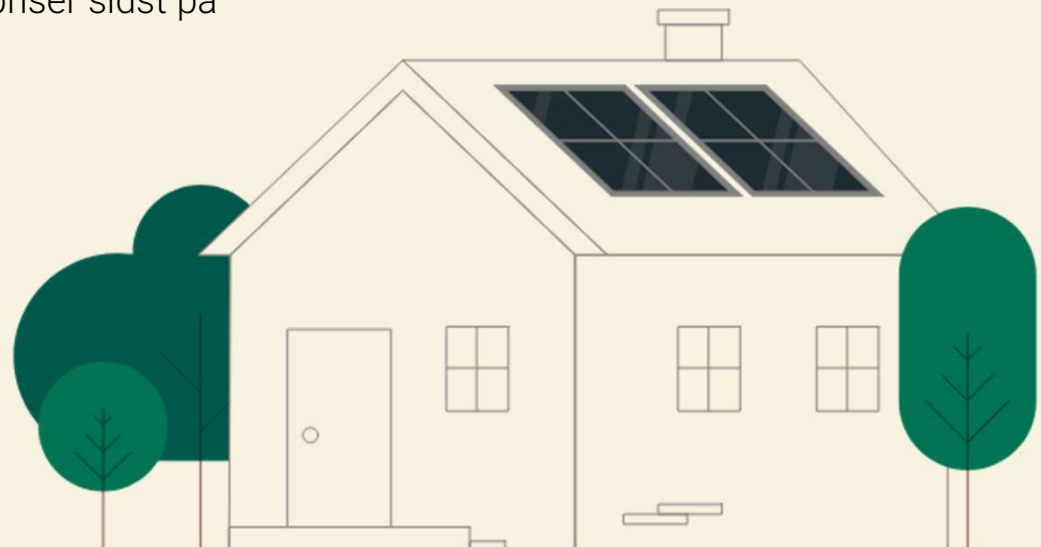






# Solceller

- Grøn og vedvarende strøm
- Minimal vedligeholdelse
- Producerer strøm – ikke varme
- Kan være en god løsning hvis man er hjemme til at bruge strømmen i dagtimerne, hvor solcellerne producerer mest strøm
- Batteriløsning kan hjælpe til at udligne de højeste priser sidst på dagen, hvor solcellerne leverer mindre





# Her kan en kombinationsløsning være oplagt



## Du er ikke klar til at konvertere helt

Hvis du f.eks. synes, det er for dyrt at skifte varmekilde helt, og hvis gasfyret fungerer godt og er under 10 år.



## Du bor i et ældre hus, som kun er lidt eller slet ikke efterisoleret

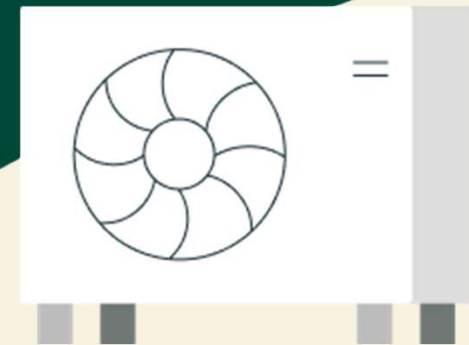
Bor du i et ældre hus, som er dårligt isoleret og bruger en del varme, kan du vælge en kombinationsløsning, så varmekilderne tilsammen kan opvarme huset.



SparEnergi  
Energistyrelsen

# En god varmepumpe

Sådan vælger du







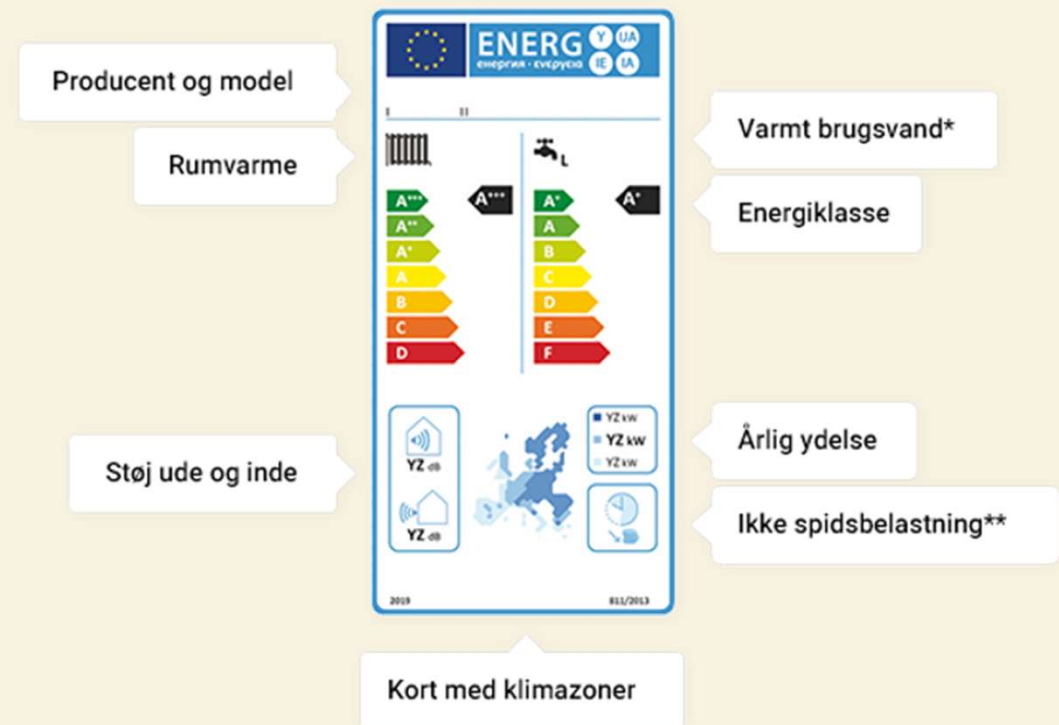
# Hvad skal du holde øje med

## Energimærkning

- Energieffektivitet
- Støj
- Kapacitet

## Lovkrav

- Årligt eftersyn ved mere end 1 kg kølemiddel
- Certificeret montør ved mere end 2,5 kg kølemiddel
- Max 35 dB i skel







# Find din varmepumpe på varmepumpelisten




SparEnergi  
Energistyrelsen

25 varmepumper fundet Sortér efter: Effektivitet ▾

Viessmann Vitocal 251	CTC M	Vølund S2125-12	Metro Therm Metroair I
<a href="#">Se 2 modeller fra serien →</a>	<input type="checkbox"/> Sammenlign <span style="color: green;">A+++</span>	<input type="checkbox"/> Sammenlign <span style="color: green;">A+++</span>	<a href="#">Se 2 modeller fra serien →</a>
			
<b>Effektivitet</b> ⓘ Med radiatorer <b>3,87 - 3,93</b> Med gulvvarme <b>4,96 - 5,01</b>	<b>Effektivitet</b> ⓘ Med radiatorer <b>3,86</b> Med gulvvarme <b>5,00</b>	<b>Effektivitet</b> ⓘ Med radiatorer <b>3,83</b> Med gulvvarme <b>4,95</b>	<b>Effektivitet</b> ⓘ Med radiatorer <b>3,75 - 3,78</b> Med gulvvarme <b>4,80 - 4,83</b>
<b>Ydeevne</b> ⓘ Med radiatorer <b>8,5 - 10,8 kW</b> Med gulvvarme <b>8,9 - 11,0 kW</b> I silent mode ⓘ <b>ikke oplyst</b>	<b>Ydeevne</b> ⓘ Med radiatorer <b>7,0 kW</b> Med gulvvarme <b>7,0 kW</b> I silent mode ⓘ <b>ikke oplyst</b>	<b>Ydeevne</b> ⓘ Med radiatorer <b>7,6 kW</b> Med gulvvarme <b>6,8 kW</b> I silent mode ⓘ <b>ikke oplyst</b>	<b>Ydeevne</b> ⓘ Med radiatorer <b>7,0 - 9,0 kW</b> Med gulvvarme <b>7,0 - 8,0 kW</b> I silent mode ⓘ <b>58,0 - 60,0 kW</b>
<b>Støj udendørs</b> Max i silent mode ⓘ <b>ikke oplyst</b> Max ved alm. drift ⓘ <b>ikke oplyst</b> Iflg. energimærke ⓘ <b>54 db</b>	<b>Støj udendørs</b> Max i silent mode ⓘ <b>ikke oplyst</b> Max ved alm. drift ⓘ <b>ikke oplyst</b> Iflg. energimærke ⓘ <b>47 db</b>	<b>Støj udendørs</b> Max i silent mode ⓘ <b>ikke oplyst</b> Max ved alm. drift ⓘ <b>ikke oplyst</b> Iflg. energimærke ⓘ <b>49 db</b>	<b>Støj udendørs</b> Max i silent mode ⓘ <b>55 db</b> Max ved alm. drift ⓘ <b>58 - 60 db</b> Iflg. energimærke ⓘ <b>53 db</b>
<a href="#">Producentens hjemmeside →</a>	<a href="#">Producentens hjemmeside →</a>	<a href="#">Producentens hjemmeside →</a>	<a href="#">Producentens hjemmeside →</a>



# Vælg en VE-godkendt virksomhed



**Find VE-godkendte virksomheder**

Find en installatør fra en VE-godkendt virksomhed tæt på dig, der har forstand på netop den varmepumpe, du skal have.

[Find virksomheder nær dig >](#)

Find VE-godkendte virksomheder, der kan rådgive og installere

Find en VE-godkendt installatør tæt på dig, som har erfaring med netop den type varmepumpe, som du skal have.

Tæt på din adresse

Find bestemt virksomhed

Type af VE-anlæg

[Download hele listen](#)

Navn	Adresse	Kontakt	Godkendt til
Navn	Adresse	Tlf. og mail	Varmepumper →
Navn	Adresse	Tlf. og mail	Solceller →
Navn	Adresse	Tlf. og mail	Varmepumper →
Navn	Adresse	Tlf. og mail	Varmepumper →
Navn	Adresse	Tlf. og mail	Varmepumper →

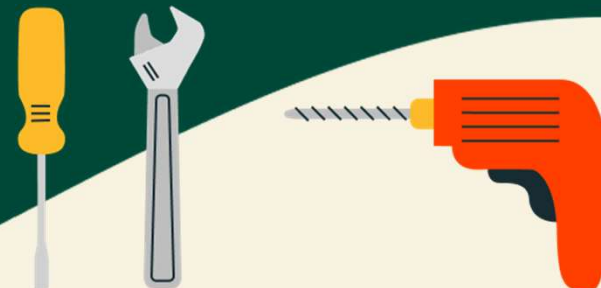




SparEnergi  
Energistyrelsen

# Renover din bolig

og nedbring dit varmeforbrug



# Gå dit hus igennem

## Sæt tætningslister på vinduer og døre

Gå dit hus efter for utætheder, store som små.

## Overvej supplerende varme

En luft-til-luft varmepumpe kan sænke gasregningen. Det samme kan solvarmeanlæg til varmt vand.

## Få service på dit gasfyr

Når dit gasfyr fungerer optimalt, kører det så energibesparende som muligt. Sørg derfor for, at der bliver udført service på det.

## Bedre isolering af loft

Tjek, om der kan lægges mere isolering på loftet. Hvis du går fra 50 mm til 400 mm isolering, vil du kunne spare ca. 6.700 kr./år.

## Bedre isolering af mure

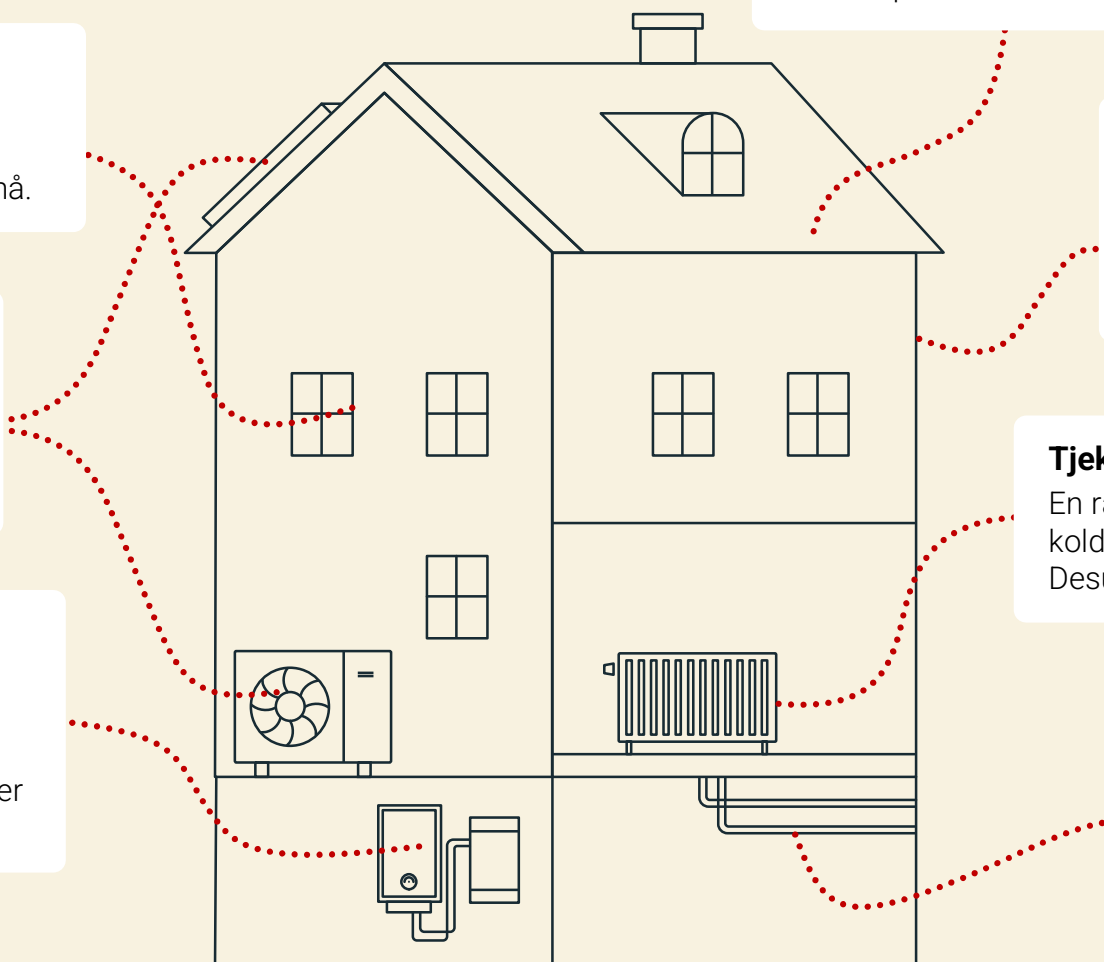
300 mm udvendig efterisolering af husets uisolerede facade af 200 mm letbeton kan spare dig for ca. 11.000 kr./år.

## Tjek varmeanlæg og radiator

En radiator, der er varm foroven og kold forneden, fungerer optimalt. Desuden må den ikke risle.

## Isoler varme rør i kælderen

Hvis du har rør, der er varme, i et koldt rum, så put isolering på. Det er let at gøre selv.





# Hvad får du ud af at gøre dit hus mere energivenligt?



## Spar penge på varmeregningen

Du får et mindre varmetab og dermed en lavere varmeregning.



## Husets værdi stiger

Når du renoverer og opnår et bedre energimærke, stiger dit hus i salgspris.



## Klimavenlig

Når dit hus bruger mindre energi på opvarmning, skåner du vores klima.



## Bedre indeklima

Du slipper for fugt, træk og kulde, der gør det mere behageligt og sundere at være i huset.



## Mindre støj

Når dit hus isoleres bedre, bliver der typisk mindre støj fra gaden og husets installationer.





# Find mere om renovering

Alle renoveringer

Bliv klogere på en bestemt renovering – vælg fra listen



## Tag og loft

- Isolering af loft til kip/skråvægge >
- Isolering af loftsrum >
- Isolering af skunk >
- Isolering af tagrem >
- Isolering af fladt tag >
- Isolering af mansardtag >
- Installer ventilationsanlæg >



## Rør

- Rørisolering >



## Vinduer og døre

- Fra termorude til energirude >
- Udskift vinduer >
- Forbedr vinduer med 1 lag glas >
- Nye ovenlysvinduer >
- Nye ovenlyskupler >
- Nye yderdøre >



## Vedvarende energi

- Solcelleanlæg >
- Solvarme >



## Gulv og kælder

- Isolering af sokkel >
- Nyt terrændæk >
- Isolering af kældergulv >
- Isolering af gulv over uopvarmet kælder >
- Nedlæg krybekælder >



## Ydervægge

- Hulmursisolering >
- Isolering af muret ydervæg >
- Isolering af let ydervæg >
- Isolering af tung ydervæg >



SparEnergi  
Energistyrelsen

# Tilskudsmuligheder

Husk at søge midler fra  
Energistyrelsens puljer





# Tilskud

## Varmepumpepuljen

Søg tilskud fra Energistyrelsen til at skifte til varmepumpe.

## Skrotningsordningen

Skrotningsordningen udmøntes som varmepumper på abonnement, hvor energitjenesteleverandøren påtager sig ejerskab af varmepumpen og ansvaret for installation, drift og vedligehold af varmepumpen.


## Afkoblingsordningen

Statens Afkoblingspulje dækker omkostninger til afkobling af gasledninger til rumopvarmning for privat beboelse.

Find mere info på [evida.dk/frakobling](https://evida.dk/frakobling)

## Energireoveringspuljen

Søg tilskud fra Energistyrelsen til at energiforbedre dit hus.



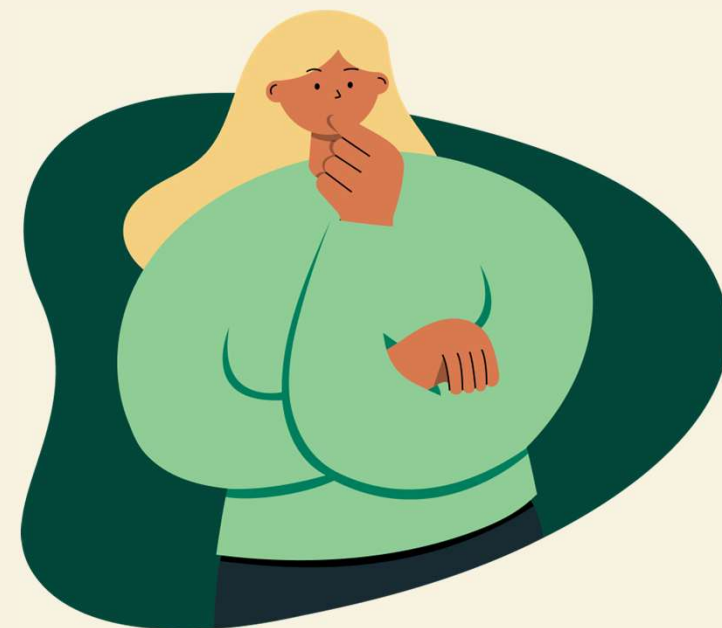
Du får reduceret elafgiften ved brug af varmepumpe, når dit forbrug er over 4.000 kWh/år.





# Hvem kan søge tilskud fra Varmepumpepuljen?

- Dit hus skal være en helårsbolig
- Dit hus opvarmes med olie, naturgas, biokedel eller elvarme
- Du er ikke allerede i gang med at skifte til varmepumpe
- Dit hus må ikke ligge i et område, hvor der er fjernvarme, eller planlagt fjernvarme
  - Tjek din adresse på det interaktive kort på [plandata.dk](http://plandata.dk)





# Hvem kan søge tilskud fra Energirenoveringspuljen?

- Dit hus skal være en helårsbolig – og du skal selv eje det
- Dit hus skal have et gyldigt energimærke D, E, F eller G
- Du er ikke allerede gået i gang eller har gennemført dit projekt
- Du har ikke fået tilskud til det samme projekt tidligere
- Arbejdet skal udføres af en relevant håndværksmæssig virksomhed med gyldigt CVR-nummer



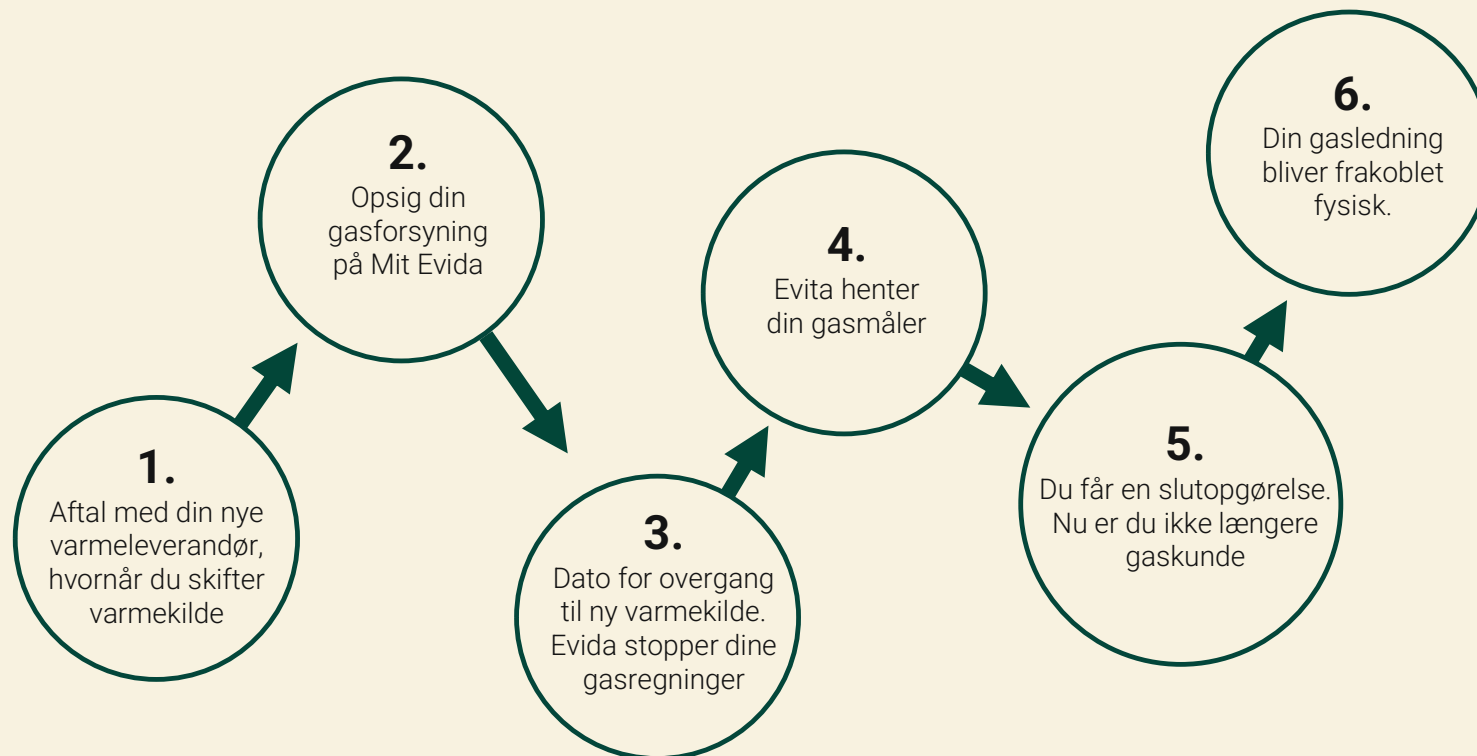


# Husk at få afkoblet gassen

Trin for trin

## Hvad skal du huske?

- Kend datoen for din nye varmekilde, før du opsiger.
- Hvis datoen ændrer sig – giv Evida besked på [evida.dk/frakobling/aendring](https://evida.dk/frakobling/aendring)

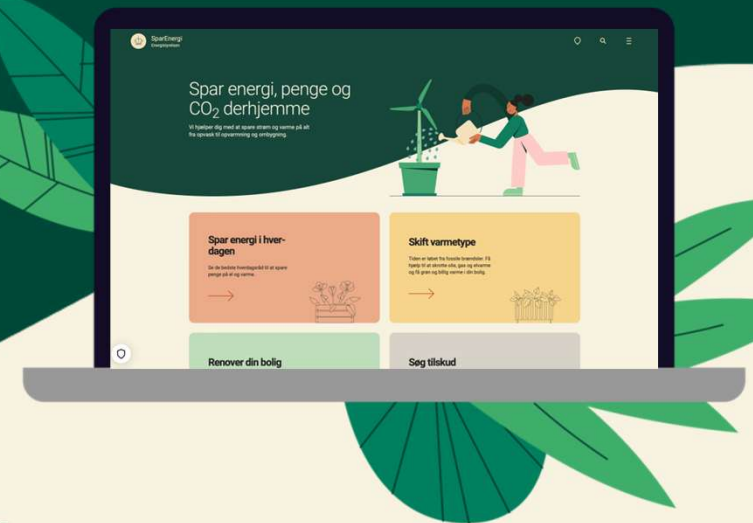




SparEnergi  
Energistyrelsen

# Kom godt videre!

Find hjælp på SparEnergi.dk

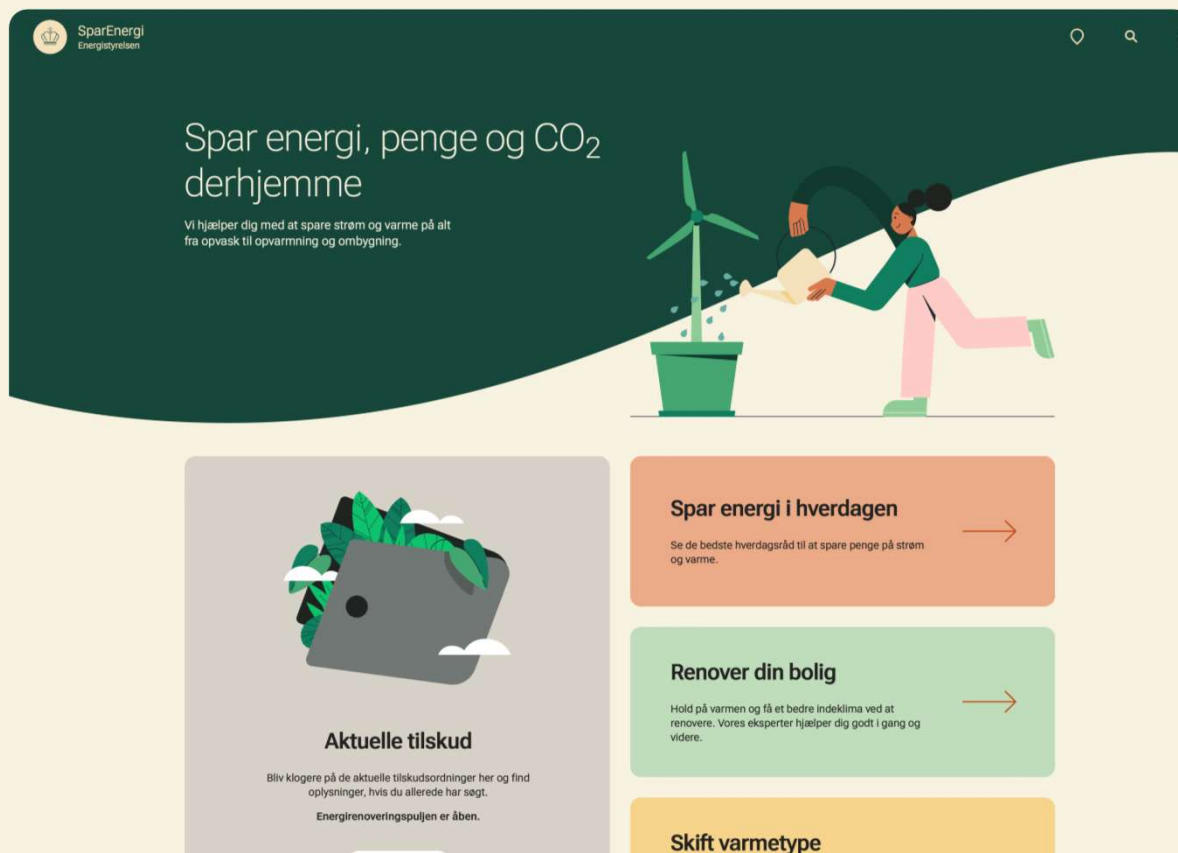




# Sådan kommer du videre

## Brug værktøjerne på SparEnergi.dk

- Ny varme-beregner
- Guide til varmepumper
- Se elprisen lige nu
- Strømpyramiden
- Din energiaftale
- Guides til renoveringsløsninger





# Bliv inspireret

... af andre husejere

## "En varmepumpe var det eneste rigtige"

En varmepumpe giver Leo Mikkelsen billig, stabil varme uden støjgener, efter han har skrottet gasfyret.



### Leo Mikkelsen, Them

Boligtype  
Hus

Indsats  
Fra naturgas til luft til  
vand-varmepumpe

Case opdateret  
2023

Renoveringsår  
2020

- Find et hus, der ligner dit
- Kan du bruge nogle af disse erfaringer?

# Tilmeld dig nyhedsbrevet



SparEnergi  
Energistyrelsen



## Tilmeld dig vores nyhedsmail

Vil du spare strøm og varme derhjemme? Tilmeld dig vores nyhedsmail og få de bedste spareråd tilpasset din bolig og interesser – direkte i indbakken.

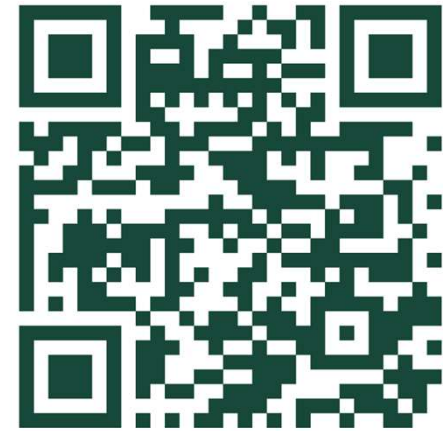
Tilmeld nu >





SparEnergi  
Energistyrelsen

# Vil du give os din ærlige mening?



**Få gratis rådgivning her:** [info@sparenergi.dk](mailto:info@sparenergi.dk) · 31 15 90 00 · SparEnergi.dk



# Dagsorden

- 18:30 Velkomst & Generalforsamling i Vor Frue Lokalråd**
- 18:50 Præsentation af Seniorbofællesskab i Vor Frue**  
Ejendomsudvikler Thomas Erringsø præsenterer idéen om et seniorbofællesskab i Vor Frue. Der vil være mulighed for at melde sig til en følgegruppe.
- 19:05 Afsøgning af muligheder for fælles varmeløsning**  
Jesper Grarup fra Grønt Omstillingsforbund præsenterer resultaterne af en screening af mulige alternativer til naturgas.
- 19:25 Lejre lokalvarme - fælles varmeforsyning i Gevninge**  
Formand for Lejre Lokalvarme A.m.ba. Preben Hjulgaard orienterer om organiseringen af lokalvarme og giver en status for projektet
- 19:40 Energistyrelsens Rådgivningstjeneste v/Bjarke Spliid Hansen**  
Hvad er varmepumper (Luft-luft, Luft-vand, Jordvarme)?  
Hvad skal man være opmærksom på ved køb af varmepumper?  
Hvilke tilskudsmuligheder er til opsætning af varmepumper?  
Energirenovering, både el og varme - hvad betaler sig bedst at gøre og hvem kan få tilskud?  
Afkobling fra gasnettet: Hvad koster afkobling? Tilskud til gebyrfri afkobling?
- 20:00 Er der lokale muligheder for hjælp til energitjek og -renovering?**  
Jeanette Andersen fra Erhvervsforum fortæller om mulighederne hos Grøn Puls
- 20:20 Energi-messe v/varmepumpeleverandører og installatører**

# Dagsorden

- 18:30 Velkomst & Generalforsamling i Vor Frue Lokalråd**
- 18:50 Præsentation af Seniorbofællesskab i Vor Frue**  
Ejendomsudvikler Thomas Erringsø præsenterer idéen om et seniorbofællesskab i Vor Frue. Der vil være mulighed for at melde sig til en følgegruppe.
- 19:05 Afsøgning af muligheder for fælles varmeløsning**  
Jesper Grarup fra Grønt Omstillingsforbund præsenterer resultaterne af en screening af mulige alternativer til naturgas.
- 19:25 Lejre lokalvarme - fælles varmeforsyning i Gevninge**  
Formand for Lejre Lokalvarme A.m.ba. Preben Hjulgaard orienterer om organiseringen af lokalvarme og giver en status for projektet
- 19:40 Energistyrelsens Rådgivningstjeneste v/Bjarke Spliid Hansen**  
Hvad er varmepumper (Luft-luft, Luft-vand, Jordvarme)?  
Hvad skal man være opmærksom på ved køb af varmepumper?  
Hvilke tilskudsmuligheder er til opsætning af varmepumper?  
Energirenovering, både el og varme - hvad betaler sig bedst at gøre og hvem kan få tilskud?  
Afkobling fra gasnettet: Hvad koster afkobling? Tilskud til gebyrfri afkobling?
- 20:00 Er der lokale muligheder for hjælp til energitjek og -renovering?**  
Jeanette Andersen fra Erhvervsforum fortæller om mulighederne hos Grøn Puls
- 20:20 Energi-messe v/varmepumpeleverandører og installatører**